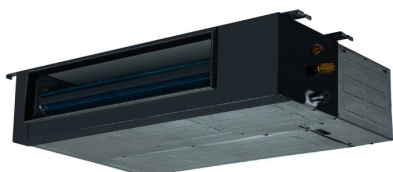


# Описание товара Канальная сплит-система Lorient

## LAC-18AD



### Описание

Канальная сплит-система Lorient LAC-18AD — это оборудование, которое подходит для коммерческих и офисных помещений, где возможен скрытый монтаж. Канальный блок обладает интенсивным напором, что позволяет использовать воздуховоды. Под любую ситуацию можно подобрать функцию - ускорить охлаждение или обогрев, а так же например работа по таймеру.

### **Особенности и преимущества Lorient LAC-18AD:**

- Режим Turbo
- Автоматический режим работы
- Внутрирельефная система медных труб с повышенным коэффициентом теплообмена
- Объемное воздухомораспределение
- Авторестарт
- Самодиагностика
- Интеллектуальное осушение
- Надежный компрессор
- Таймер
- Самоочистка внутреннего блока
- Проводной пульт в комплекте

### Характеристики

Страна	Китай
Производитель	Китай
Охлаждение, кВт	5,3

Обогрев, кВт	5,5
Компрессор	Не инвертор
Площадь, м <sup>2</sup>	50
Потребляемая мощность охлаждения, Квт	1,73
Потребляемая мощность обогрева, Квт	1,67
Воздухообмен, м <sup>3</sup> /ч	1200
Длина трассы, м	20
Режимы работы	Холод /Тепло
Средненапорный	Да
Тип установки	Горизонтальная
Напряжение, В	220 В
Гарантия	3 года

---

Информация на сайте [prom-katalog.ru](http://prom-katalog.ru) носит справочный характер и не является публичной офертой, определяемой ст. 437 ГК РФ.

Убедительная просьба уточнять цены и наличие по телефону у вашего менеджера.