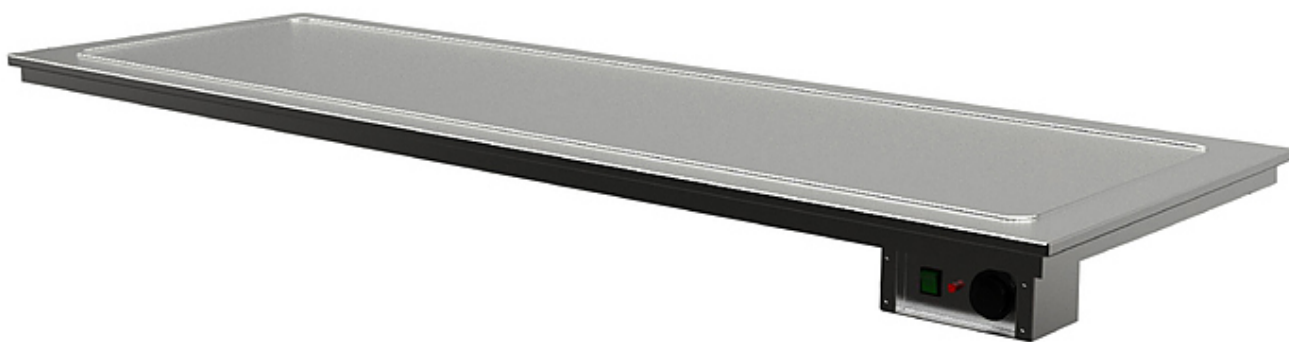


Коммерческое предложение от 06.04.2025

Наименование товара: Поверхность тепловая Gastrolux ВТП-136/Н

Ссылка на товар: https://prom-katalog.ru/catalog/teplovye-poverkhnosti/poverhnost_teplovaya_gastrolux_vtp_136_n



Описание

Встраиваемая тепловая поверхность **Gastrolux ВТП-136/Н** предназначена для демонстрации, подогрева и поддержания в теплом состоянии различных блюд в кафе и столовых с организацией питания по принципу "шведский стол". Столешница выполнена из нержавеющей стали AISI 304.

Особенности:

- Возможна комплектация полками и экранами
- Возможно изготовление нестандартных размеров

Дополнительные характеристики:

- Размер врезки: 1278x578 мм

Опции (приобретаются отдельно):

- Выносной пульт управления 1000 мм

Внимание! На фото аналогичная модель другого размера.

Характеристики

Применение	для блюд
Тип установки	встраиваемый
Температурный режим	от 30 до 80 °С
Размер зоны нагрева	1278x578 мм
Напряжение	220 В
Мощность	0.55 кВт
Ширина	1300 мм
Глубина	600 мм
Высота	270 мм
Вес (без упаковки)	от 42 до 120 кг
Страна производства	Россия

Информация носит справочный характер и не является публичной офертой, определяемой ст. 437 ГК РФ. Убедительная просьба уточнять цены и наличие по телефону у вашего менеджера.